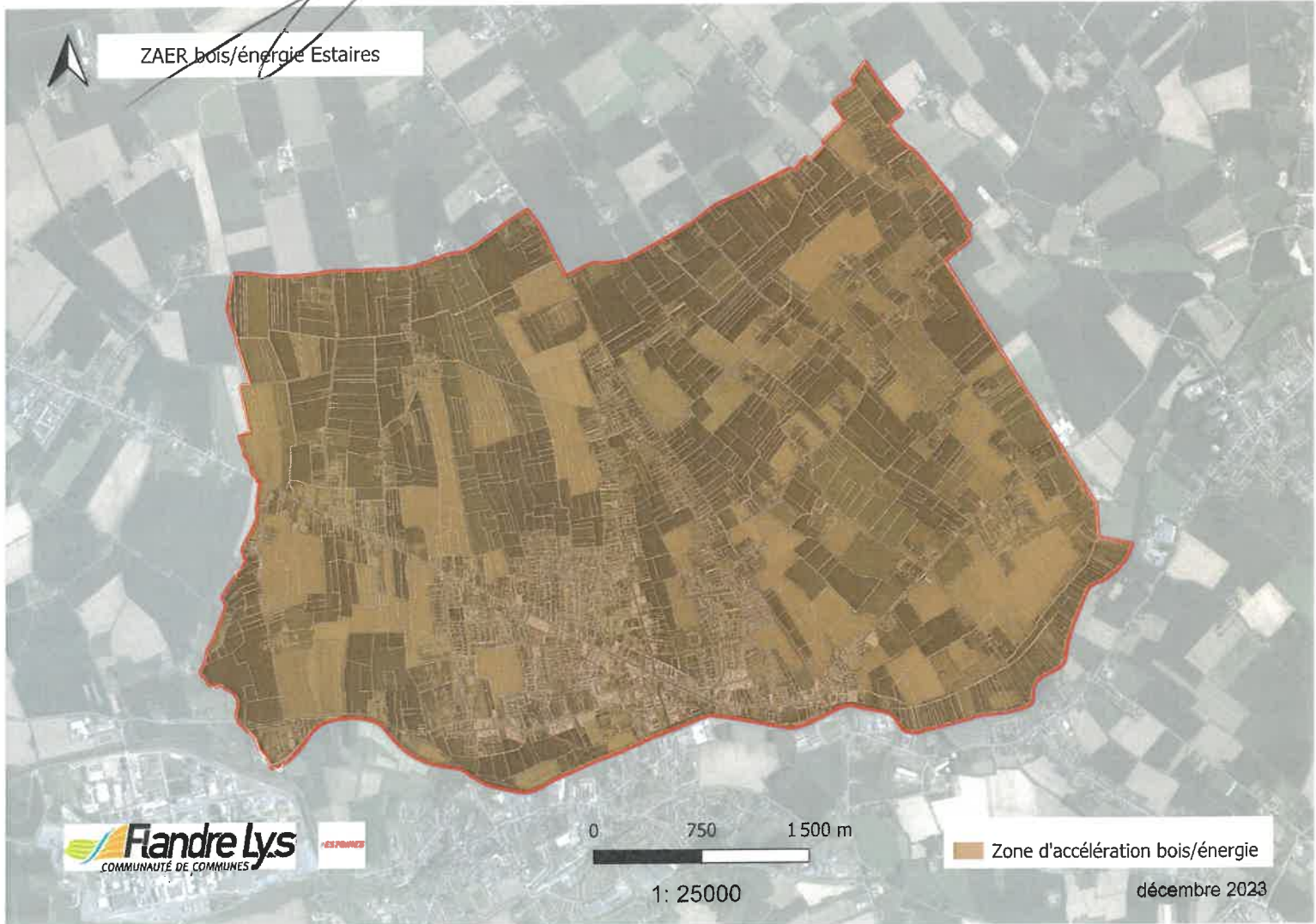


Nu pour être annexé à la délibération n° 98/102 - 07/2024
du 10 juillet 2024 :

Le maire,
Bruno FICHEUX



La secrétaire de séance,
Bérangère MAHAUDEN

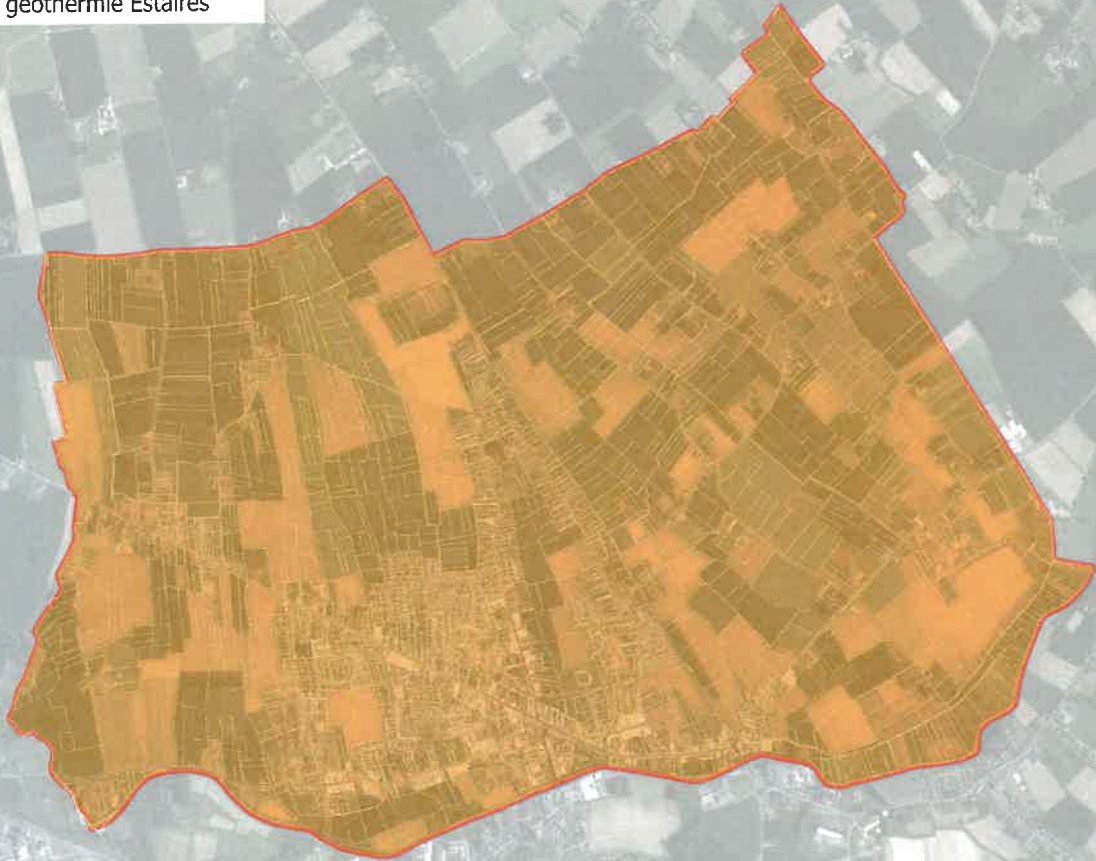


ZAER éolien Estaires





ZAER géothermie Estaires



Flandre lys
COMMUNAUTÉ DE COMMUNES



0 750 1 500 m



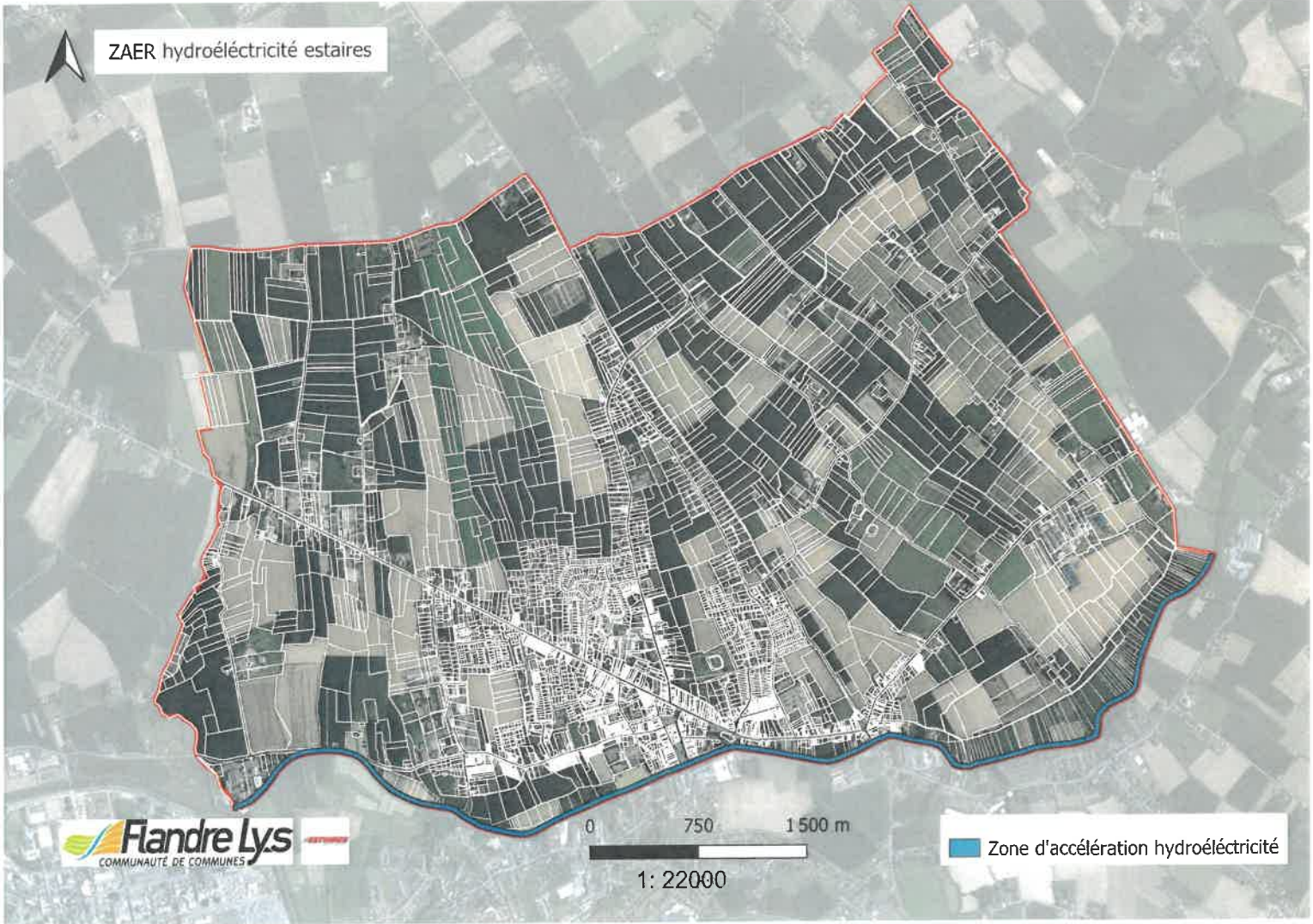
1: 25000

Zone d'accélération géothermie

décembre 2023



ZAER hydroélectricité estaires



Flandre Lys
COMMUNAUTÉ DE COMMUNES

0 750 1500 m

1: 22000

Zone d'accélération hydroélectricité



ZAER méthanisation estaires




Flandre Lys
COMMUNAUTÉ DE COMMUNES

0 750 1 500 m



1: 25000

 Zone d'accélération méthanisation



ZAER photovoltaïque Estaires



Zone d'accélération photovoltaïque

Parking d'une superficie :

500 - 1500 m²

> 1500 m²

batiment avec une capacité :

200 000 - 500 000 kWh/an

500 000 - 1 000 000 kWh/an

1 000 000 - 2 000 000 kWh/an

2 000 000 - 4 000 000 kWh/an

> 4 000 000 kWh/an



décembre 2023

0 750 1 500 m

1: 25000

Définition des Zones Accélération des Energies Renouvelables (ZAER)

PARTICIPATION DU PUBLIC PAR VOIE ELECTRONIQUE

DU 08 AVRIL AU 10 MAI 2024

Présentation :

Conformément à la loi du 10 mars 2023 relative à l'accélération de la production des énergies renouvelables (dite loi APER), la commune d'Estaires doit définir sur son territoire des Zones d'Accélération de production des Énergies Renouvelables (ZAER) visant à améliorer et faciliter la planification du développement des énergies renouvelables sur le territoire français.

Une ZAER est un secteur géographiquement délimité sur le territoire d'une commune, qui localise un périmètre dans lequel pourrait être réalisé une unité de production d'énergie renouvelable.

Elles peuvent concerner tous types d'énergies renouvelables (photovoltaïque, méthanisation, géothermie, ...).

Ces zones ont un caractère incitatif pour l'implantation d'équipements de production d'énergie renouvelable, notamment en permettant des procédures d'instructions simplifiées et d'avantages dans les procédures d'appels d'offres pour les porteurs de projets. Il ne s'agit pas d'obligation.

L'identification de ces zones n'exclut pas la réalisation d'autres projets d'implantation d'installations terrestres de production d'énergies renouvelables sur d'autres secteurs qui n'auraient pas été identifiés ici. Les projets d'énergies renouvelables situés hors des zones d'accélération restent soumis au droit commun, toutefois ils devront obligatoirement passer devant un comité de projet composé de représentants de l'État, des collectivités territoriales, des associations de protection de l'environnement et des porteurs de projet.

Les énergies retenues pour définir les ZAER sur la commune d'Estaires :

Afin d'aider les communes à identifier ces ZAER, l'État a mis à leur disposition des informations relatives à leur potentiel d'implantation d'énergies renouvelables (éolien, solaire, biomasse, géothermie...) via un portail cartographique réalisé par le CEREMA (Centre d'Études et d'Expertise sur les Risques, la Mobilité et l'Aménagement) et l'IGN (Institut National de l'Information Géographique) :

<https://geoservices.ign.fr/portail-cartographique-enr>

La commune a également bénéficié de l'appui technique de la Communauté de Commune Flandre Lys (CCFL).

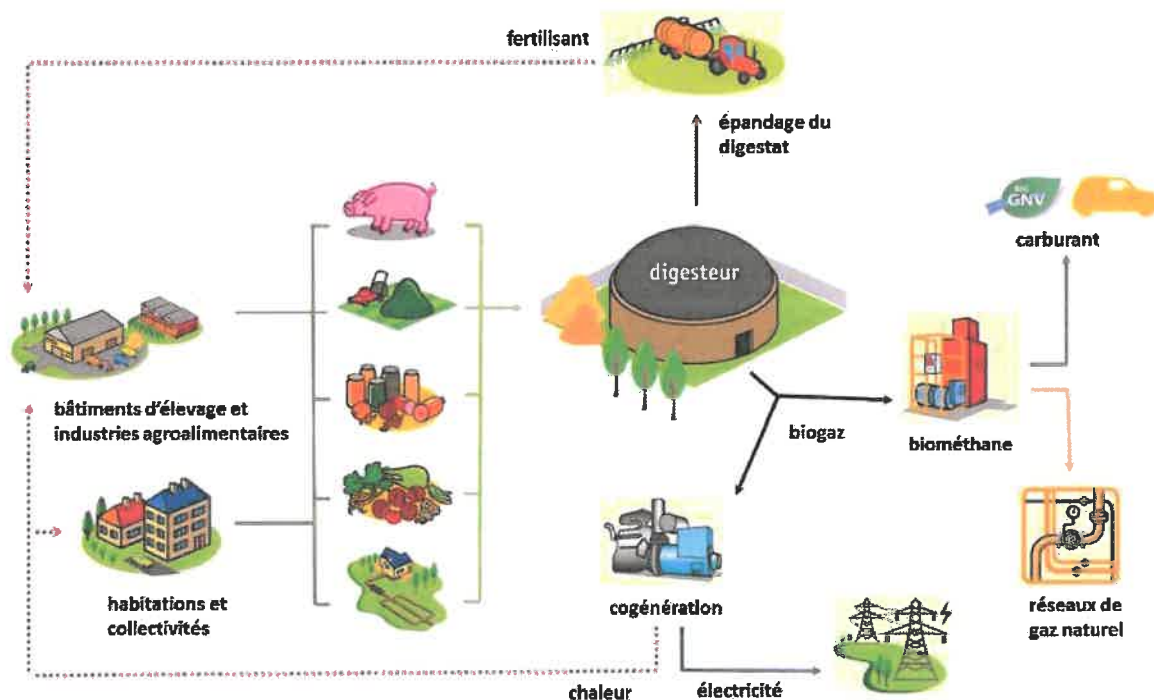
De ces diverses sources d'informations, six types d'énergie renouvelable ont été retenues pour la définition des ZAER sur la commune d'Estaires : la méthanisation, l'énergie solaire photovoltaïque, l'énergie hydroélectrique, le bois-énergie, la géothermie et l'énergie éolienne.

La Méthanisation

Pratique qui consiste en la production de biogaz et de digestat valorisable comme engrais, par l'action de bactéries, sur des déchets et résidus agricoles en condition anaérobie (c'est-à-dire sans oxygène). Les matières organiques utilisées proviennent majoritairement des effluents d'élevage (fumiers et lisiers) et de résidus de culture mais peuvent également provenir de biodéchets de collectivités, de boues d'épuration et de matières organiques en provenance des industries.

Le biogaz produit sera ensuite utilisé sous forme d'électricité, de chaleur, de biométhane ou de carburant bioGNV.

Cette production s'effectue au sein d'unités de méthanisation qui regroupent le traitement des déchets d'un ou plusieurs sites (ferme ou industrie).



©<https://chambres-agriculture.fr/>

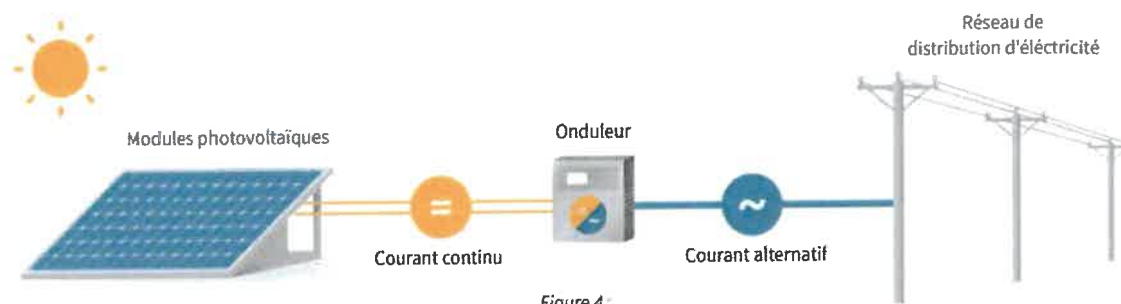
La cartographie a été élaborée à partir des contraintes réglementaires liées aux Installations Classées pour la Protection de l'Environnement (ICPE) et veille notamment aux distances aux habitations et cours d'eau.

Du fait de la proportion importante de terres agricoles sur son périmètre, le territoire de la commune est propice au développement de cette énergie.

L'énergie solaire photovoltaïque

Énergie créée par le biais d'une technologie permettant la transformation de l'énergie lumineuse du soleil en énergie électrique par le biais de cellules photovoltaïques disposées en modules nommés panneaux photovoltaïques.

La quantité d'électricité produite va varier en fonction de la durée d'ensoleillement et des caractéristiques des panneaux solaires.



©ADEME

Sur le territoire de la commune d'Estaires, nous observons d'ores et déjà la multiplication d'installations photovoltaïques sur les toits de ses habitants. L'ensemble du territoire est propice au développement de cette énergie.

L'énergie hydroélectrique

Énergie générée à partir de l'énergie gravitaire des lacs, cours d'eau et des marées par le biais d'ouvrages hydroélectriques. Ces derniers prennent généralement la forme de retenue d'eau (barrage) qui crée localement une chute d'eau qui, associée à un système de turbine et d'alternateur, va transformer l'énergie cinétique de la rotation en électricité.

Le territoire de la commune d'Estaires représente un faible potentiel pour le développement de cette énergie.

Bois-énergie

L'appellation « bois-énergie » ou « sylviculture énergétique » consiste en l'utilisation du bois à des fins énergétiques (chaleur principalement et électricité plus rarement) sous forme de bûches ou de granulés. Cette énergie repose sur la gestion durable des forêts et plantations pour la production de bois de chauffage. Le bois peut être d'origine forestière, bocagère, industrielle et paysagère.

Aucune contrainte réglementaire n'étant liée à cette énergie, l'ensemble du territoire de la commune a été conservé pour le développement du bois-énergie.

La Géothermie

La géothermie consiste en l'exploitation de la chaleur du sol ou de l'eau du sous-sol à diverses profondeurs. Selon les techniques, elle permet la production de chaud et de froid et sert principalement au chauffage de bâtiments. De façon centralisée, elle fonctionne par le biais de réseaux de chaleur et plus individuellement, elle fonctionne par l'emploi de pompes à chaleur couplées à des capteurs enterrés (sonde ou aquifère).

Aucune contrainte réglementaire n'étant liée à cette énergie, l'ensemble du territoire de la commune a été conservé pour le développement de la géothermie.

L'énergie éolienne

Energie produite par l'utilisation de la force motrice du vent sur un dispositif composé d'un mat, d'un rotor et de pales. L'effet du vent va actionner le rotor par sa force sur les pales. L'énergie mécanique de la rotation est ensuite transformée en électricité via un alternateur.

La cartographie a été élaborée à partir des contraintes réglementaires liées à l'habitat et à l'aviation civile. Le territoire de la commune d'Estaires représente un faible potentiel pour le développement de cette énergie.

Attention, cette procédure s'est clôturée le 10/05/2024 à 17h30



Votre avis nous intéresse !

Dans un souci d'amélioration continue, nous aimerions connaître votre avis sur le produit mis à votre disposition et la qualité du service rendu. Merci de prendre 5 minutes pour nous **donner votre retour d'expérience**.

Je donne mon avis

Contributions

0 contribution a été déposée

0 contribution a été déposée par une personne anonyme
Soit 0% des contributions

0 contribution modérée



Fréquentation

545 visiteurs uniques ont consulté le site web

49 visiteurs ont téléchargé au moins un des documents de présentation
Soit 8,9% des visiteurs

0 visiteurs a déposé au moins une contribution
Soit 0% des visiteurs

